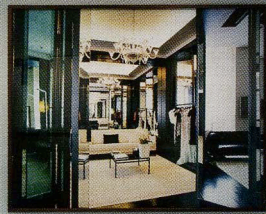


Zeitschrift: ELLE city
Erscheinungsdatum: 01/2010



KAUNE, SUDENDORF

Kaum zwei Jahre nach ihrer Gründung steht diese Newcomer-Galerie bereits fest auf der Agenda von internationalen Kennern, denn sie ist eine der raren Adressen in der Bundesrepublik, die sich ausschließlich der zeitgenössischen Fotografie verschrieben hat. So wird gemunkelt, dass

sogar Hollywoodstars hier heimlich ordern oder auch mal persönlich vorbeischauen. Strictly inkognito natürlich! Zu den vertretenen Fotokünstlern gehören Genre-Ikonen wie Nathan Baker, Christian Patterson und Greg Stimac. Die aktuelle Ausstellung "The La Brea Matrix" (bis 16.1.) dokumentiert das komplexe Beziehungsgeflecht von Künstlern dies- und jenseits des Atlantiks, über Zeit und Raum hinaus. Im Fokus steht das bahnbrechende, 1975 entstandene "La Brea"-Schlüsselbild von Stephen Shore, das sechs deutschen Fotografen als Vorbild für brandneue Konzepte diente.

Galerie Kaune, Sudendorf, Albertusstr. 26, 50667 Köln, Tel. 0221/99203337, www.ks-contemporary.com, Di. – Sa. 13.00 – 18.00 und nach Vereinbarung